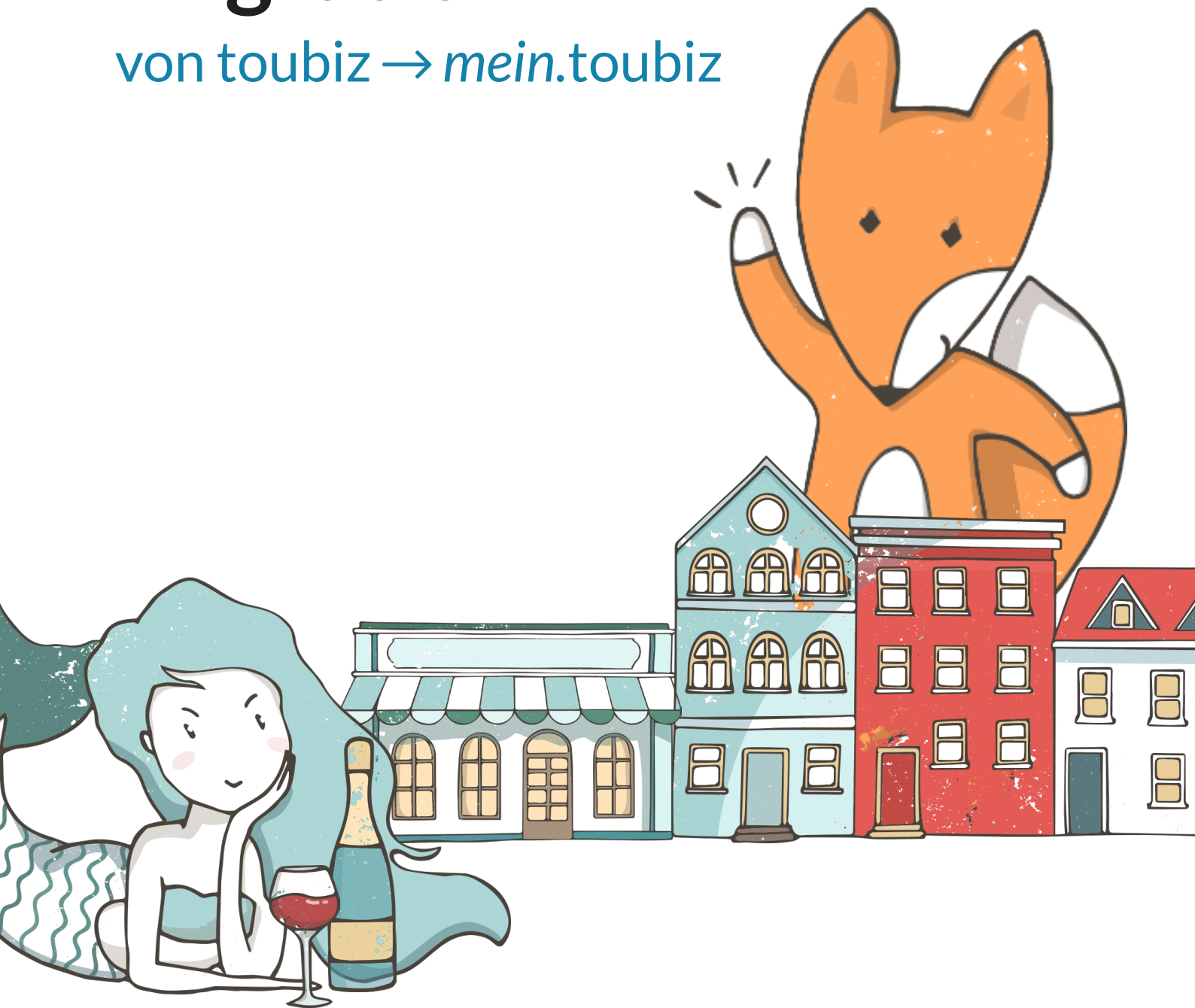


Hinweise und To Do's

# Migration

von toubiz → *mein.toubiz*



### Gut zu wissen

## Hinweise

### Doppelte Datensätze

Es kommt vor, dass Datensätze in *mein.toubiz* vermeintlich mehrfach vorhanden sind und zwar auch in der selben Kategorie. Hierbei handelt es sich nicht um einen Fehler im Import; das Haus ist in toubiz mehrfach vorhanden.

### Veränderte Merkmale

Das Merkmal *Eingelegtes Gemüse/Obst* in toubiz wird in *mein.toubiz* zu *Eingelegtes Gemüse*, sowie *Öl/Essig* wird zu *Essig*.

### Tipp des Tages

Der Tipp des Tages wurde nicht übertragen und kann bei Bedarf nach importiert werden. Es wird dann das Feld *aktuelle Hinweise* überschrieben.

### Einen genauen Blick wert

## Zu prüfen

### Preispflege

Die Tabelle aus toubiz wird in das Textfeld übertragen und sollte im jeweiligen Artikel in *mein.toubiz* in die neue Struktur gebracht werden. Bitte dafür die Artikel mit dem Hinweis *Korrektur notwendig* bearbeiten und der Anleitung folgen.

### Öffnungszeiten

Die Kommentare zu den Öffnungszeiten in den Fremdsprachen werden nicht übertragen. Diese müssen in *mein.toubiz* nachgepflegt werden. Die Öffnungszeiten werden einzeln als Tage angelegt und sollten nachgepflegt werden, sodass gleiche Öffnungszeiten in einem Block abgebildet werden.

### Auszeichnungen

Die Auszeichnungen werden größtenteils übertragen, in Einzelfällen können spezifische noch fehlen und müssen nachgepflegt werden.

## Touren

**Kontaktinformationen**, **Schwierigkeit** und die **Einschätzung** der Tour muss neu gepflegt werden. Ebenso die **besten Monate** und weitere Merkmale, da diese als neue Felder hinzugekommen sind.

## Erweiterungen

**Museumserweiterung** und **Informationen zur Barrierefreiheit** werden nicht übertragen und müssen nachgepflegt werden.

## Orte

Die **Adresse** wird nicht übertragen, da diese in *mein.toubiz* mit einer Touristeninformation verknüpft werden kann. Verknüpfte Inhalte müssen nachgepflegt werden.

## Bilder

Bilder werden immer mit der Lizenz **Alle Rechte vorbehalten** übertragen. In *mein.toubiz* kann das Copyright separat gepflegt werden, dies sollte für alle Bilder für Gastro, UKV und Direktvermarkter nachgepflegt werden. Es werden nur JPG- und PNG-Bilder aus *toubiz* importiert.

## Autor

Als Autor ist oft **toubiz api user** zu finden. Der Autor kann in der Bearbeitungsmaske unter **Veröffentlichen** angepasst werden.

## Veranstaltungen

**Informationen zum Veranstalter / Veranstaltungsort** werden in das Textfeld Informationen zum Veranstalter geschrieben.

## Nicht übertragen werden:

- Hinweistexte bei Öffnungszeiten
- Links in verschiedenen Sprachen
- Bildbeschreibungen in den Fremdsprachen werden nicht importiert.

Einen genauen Blick wert

## Zuweisung der Kategorien (Mapping)

Die Kategorien haben sich beim Import geändert und sind in der unten stehenden Liste aufgeführt. Es gibt nun einen zusätzlichen Datentyp **Fläche**, der für Parks, Inseln, etc. relevant ist. Bestehende Artikel sollten entsprechend angepasst werden.

Hierfür muss der Artikel bearbeitet werden und in der URL der Pfad `/poi/` gegen `/area/` ausgetauscht werden.

	alte Kategorie	neue Kategorie
<b>Events</b>	Ausstellung Museen	Museumsführung
	Feste / Hocks	Straßenfest / Hocks
	Wanderung / Führungen	Führungen Natur
<b>POI</b>	Hochhaus	Berühmtes Bauwerk
	Wildgehege	Zoo/Tierpark
	Wildpark	Zoo/Tierpark
	Fotopunkt	Aussichtspunkt
	sonstige Natursehenswürdigkeit	Wald
	Talsperre	Staudamm
	Wehr	Staudamm
	Nordic Walking Park/ Zentrum	Trimmichpfad
	Schießsport	Schießstand
	Philharmonie	Konzerthaus
	Veranstaltungsstätte	Gemeindezentrum
	Funpark	Freizeitpark
Hütte Wandergaststätte	Schutzhütte	
Snowpark	Skilift	

	<b>alte Kategorie</b>	<b>neue Kategorie</b>
	Veranstaltungs-Highlight	Gäste- / Kultur- / Stadtführer
	Markt	Marktplatz
	Plattenladen	Elektrofachhandel
	Regionale Produkte	Spezialgeschäft
	Secondhandshop	Spezialgeschäft
	sonstige Einkaufsmöglichkeiten	Spezialgeschäft
	Funsport	Tourenveranstalter
	Kurse / Schulen	Volkshochschule
	Quad fahren	Erlebnisanbieter
	Segway fahren	Erlebnisanbieter
	Stadtrundfahrt	Gäste- / Kultur- / Stadtführer
	Elektrotaxi	Taxistand
	Sportplatz	Fußballplatz
	Bikeschule	Bikeguide
	Vermietung / Verleih	Fahrradverleih
	Ballon fahren	Flugschule / Rundflüge
	Rodelbahn / Rodelhang	Sommerrodelbahn
	Unternehmen	Spezial Geschäft
	Fahrradreparatur	Fahrradgeschäft
	Tennishalle	Tennisplatz
	Religiöse Stätte	Kirche
	Floß- / Kahnfahrten	Schiffahrt

	alte Kategorie	neue Kategorie
<b>Touren</b>	Fernradweg Etappe	Fernradweg
	E-Bike-Tour	Radtour
	Fernradweg Etappe	Fernradweg
	Wanderung	Wanderweg
	Ausflugs Tour	Wohnmobil-Tour
	Touring	Ferienstraße
	Autoroute	Ferienstraße

*Daran könnte es liegen*

## Fehlende Datensätze

Möglicherweise fehlt noch der ein oder andere Datensatz. Diese müssen nun von Hand kopiert werden. Die möglichen Fehlerquellen sind im Folgenden aufgeführt.

### Öffnungszeiten

Artikel können nur übertragen werden, wenn die Öffnungszeiten sinnvoll hinterlegt sind, beispielsweise muss die bis-Zeit nach der von-Zeit sein. Nach dem Übertrag von abweichenden Tagen wird das Datum auf 31.12.2000 gesetzt, wenn in toubiz kein Datum gepflegt war.

### Telefonnummern

Wenn eine Nummer nur aus "+49" besteht, findet keine Übertragung statt.

### Link zur Tischreservierung

Der Link zur Tischreservierung wird nur übertragen wenn ein gültiger Link in toubiz gepflegt ist.

### Häuser ohne Kategorie

Fehlt bei Häusern die Kategorie, so werden sie nicht übertragen.

### Dateinamen

Sind Umlaute / Sonderzeichen enthalten wird der Artikel nicht übertragen.