

Wie funktioniert die
mein.toubiz Datenbank?

Inspiration

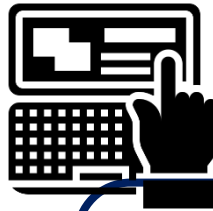


Booking.com

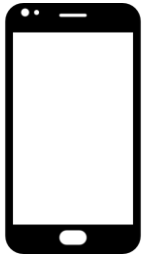
Suche



Reflektion



Reise



Buchung





FRÜHER: WIR ZEIGEN'S

Tourismusorganisationen und Leistungsträger definieren für den Gast, was sie/er sehen soll. Dem Gast wird vorgegeben, was sie/er angeboten bekommt und hat wenig Möglichkeiten, nach individuellen Maßstäben zu suchen.

HEUTE: SUCHMASCHINEN BESTIMMEN

Suchmaschinen definieren und bestimmen, welche Seiten der Gast findet und welche sie/er sehen soll.



LIVE



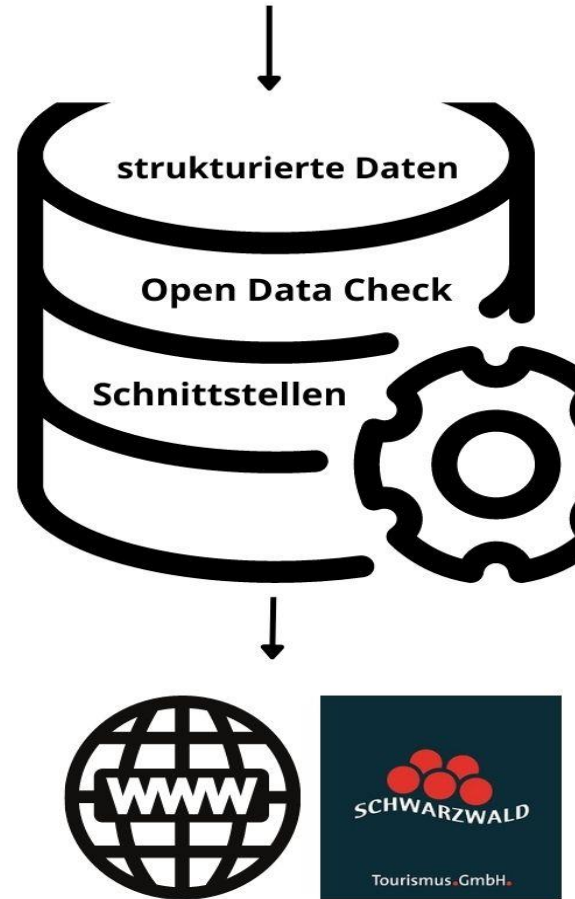
MORGEN: INDIVIDUELLE ZUSAMMENSTELLUNG

Crawler, Algorithmen, Maschinen, Sprachassistenten lesen die Daten automatisch aus, suchen sich laufend eigenständig Inhalte zusammen und präsentieren sie auf beliebigen Ausgabegeräten für den Gast.

Paradigmenwechsel durch
Digitalisierung!

Jeder Gast erhält die für sie/ihn
relevanteste Information ausgespielt,
egal an welchem Punkt der Reise
sie/er sich befindet.

Schwarzwald-Guide





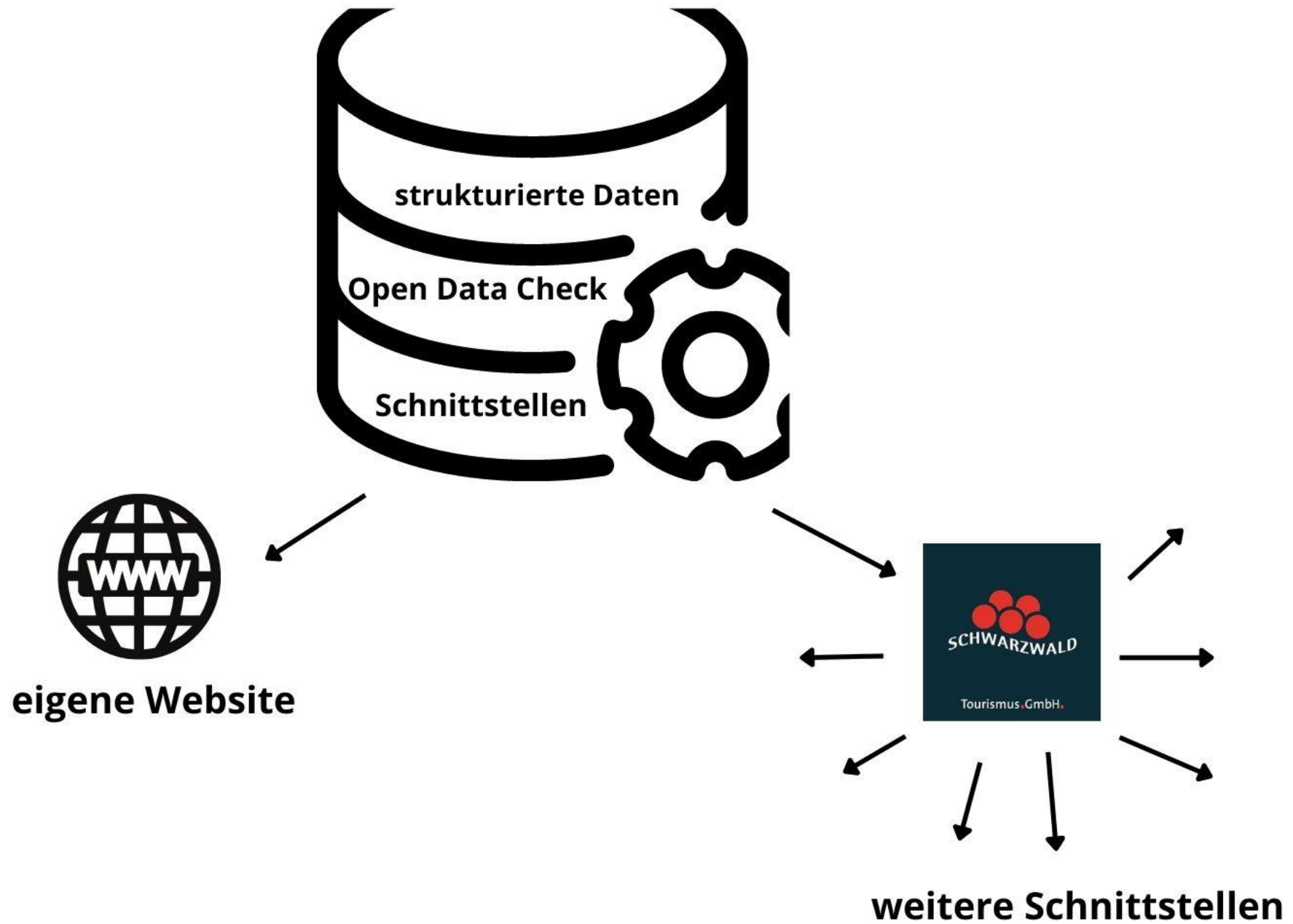
strukturierte Daten.

schema.org. Maschinelle Lesbarkeit von Daten.
Voraussetzung für „Knowledge Graphen“, Verknüpfung
von Datenbanken auf Bundesebene.



Open Data Check.

Lizenzen. Kontrolle über Verwendung der Daten.
Lizenzen für Bilder und Texte können in [mein.toubiz](#) gesondert vergeben werden. Open Data- Datensätze von anderen Partnern können verwendet werden.





Schnittstellen.

Eine Datenbank zur Datenpflege. Mittels Schnittstelle werden ihre Daten bei weiteren Partnern wie beispielsweise TMBW, ADAC ausgespielt.

mein.toubiz.schwarzwald

Wie funktioniert die Daten-Erfassung?



Es gibt ein touristisches Angebot, z.B. eine Gaststätte, ein Aussichtsturm, eine Wanderung etc.

Der Daten-Erfasser sammelt alle relevanten Daten, z.B. Fotos, Öffnungszeiten, Preise etc.

Die Daten werden (zusammen mit Insiderwissen) in die mein.toubiz-Datenbank eingegeben

Die Daten werden gemäß den Wünschen des Daten-Erfassers / Eigentümers der Daten verteilt

Die Datensätze werden regelmäßig überprüft, ergänzt und aktualisiert

www.mein-toubiz-schwarzwald.info

SCHWARZWALD

herz. erfrischend. echt.

Wie funktioniert die mein.toubiz Datenbank?

Die mein.toubiz Datenbank fungiert als Datendrehscheibe, in dem sie für eine ideale Verteilung Ihrer Daten sorgt, dort wo der Gast unterwegs ist.